

MARSEILLE PRIVATOPIA | GATED COMMUNITIES







I.	Description du projet	5
II.	Politique d'enfermement urbain	
III.	La démarche artistique	7
IV.	Installation	8
V.	Objectifs du projet	
VI.	Les partenaires du projet	
VII.	Bibliographie Gated Communities	9
IMAGES	Vue panoramique sur Marseille	12
	Murs et grilles	22
	Ruines romantiques	36
	Privatisation de la vue	44
	Installations précédentes	54
VIII.	CV et bibliographie Anke Doberauer	62

Kontakt:

Anke Doberauer  
Regerplatz 8  
D-81541 München  
+4917651023166

[doberauer@adbk.mhn.de](mailto:doberauer@adbk.mhn.de)

Websites:

Anke Doberauer(artist):

<http://www.documentsdartistes.org/artistes/doberauer/repro29.html>

<http://www.documentsdartistes.org/artistes/doberauer/repro30.html>

Elisabeth Dorier(researcher):

<http://www.lped.fr/+-dorier-elisabeth-+.html?lang=fr>

<https://urbanicites.hypotheses.org/688>

## I. Description du projet

Le projet consiste en une exposition d'art et de science comprenant peinture, installation, photo-vidéo et cartographie, conférences et promenades urbaines.

Depuis 2014, l'artiste Anke Doberauer et la chercheuse Elisabeth Dorier explorent ensemble le tissu urbain de Marseille, en mettant l'accent sur la banalisation des résidences fermées sécurisées de la ville. Cette aventure est partie de promenades urbaines où elles ont constaté l'impossibilité de traverser certains quartiers à pied. Leur projet commun art-science a été récompensé par une résidence de la Fondation Camargo de Cassis en 2014.

Le phénomène mondial des communautés fermées a d'abord été étudié aux États-Unis, dans les pays d'Amérique latine ou en Afrique du Sud. Il est clairement en hausse en Europe. A Marseille, il atteint une intensité exceptionnelle. Loin du mythe d'une ville intégratrice et cosmopolite, la cité phocéenne multiplie les fractures et devient un univers d'enclos.

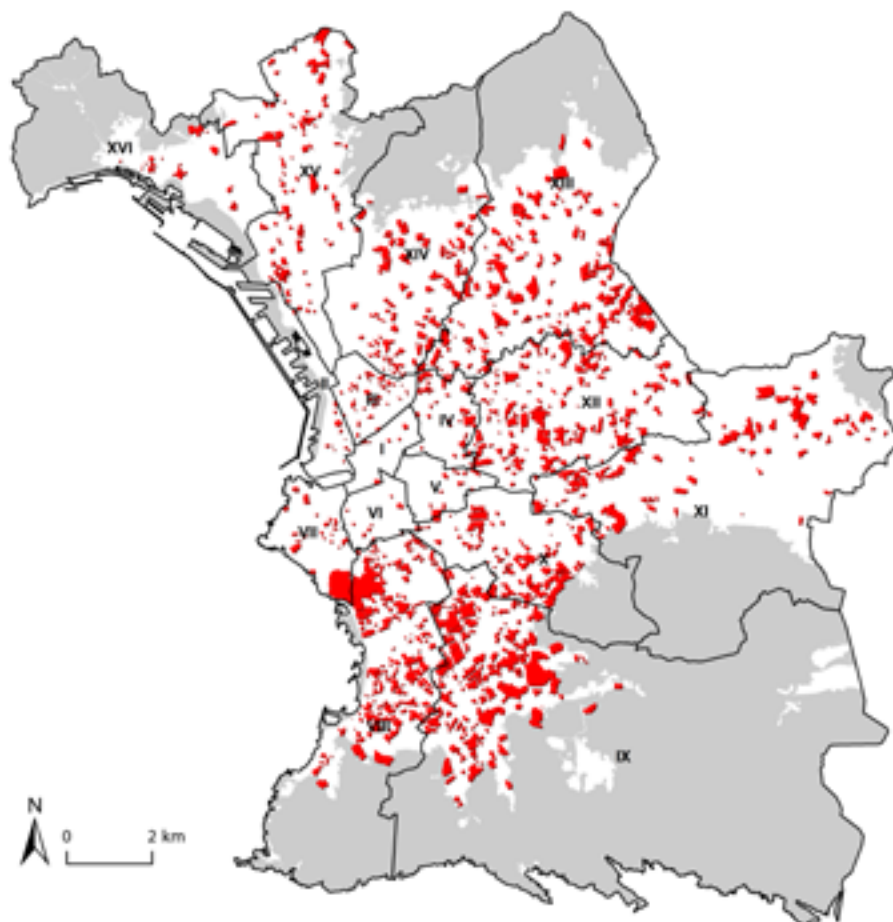
Elisabeth Dorier est professeure de géographie à l'Université d'Aix Marseille (LPED). Elle est spécialiste des études comparatives du développement urbain, avec une perspective "Sud global" (Dorier, dir, 2018). Avec une équipe universitaire, elle mène des observations empiriques sur ce phénomène à Marseille depuis 2007. L'enquête comprend toutes les unités de plus de dix logements ayant des "parties communes" ouvertes, mais dont l'accès est restreint par une clôture. C'est la seule enquête cartographique complète sur ce sujet dans une grande ville européenne.

## II. Politique d'enfermement urbain

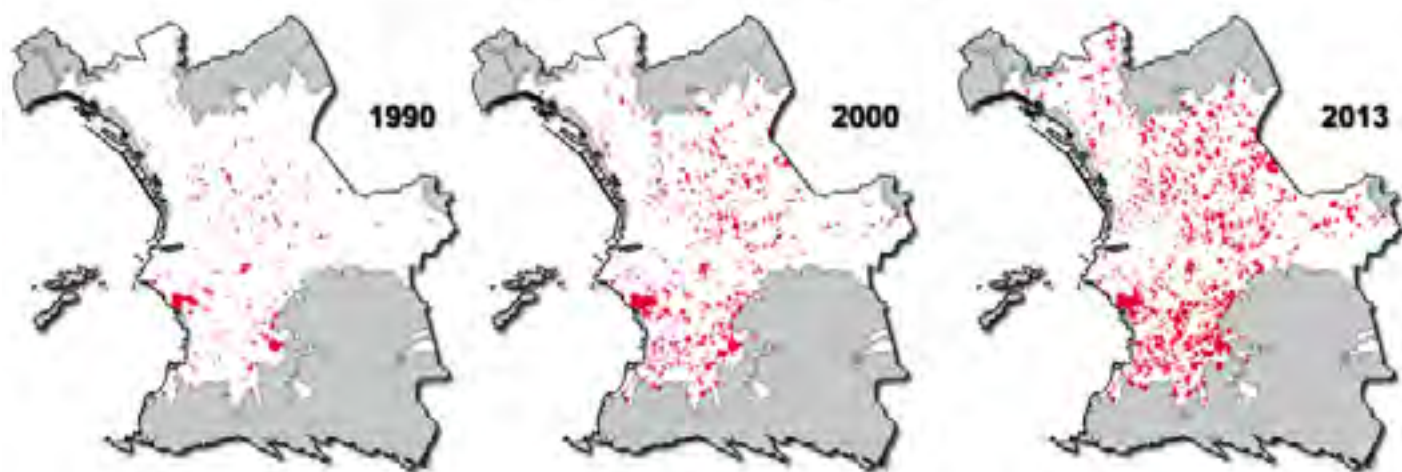
Près d'1/3 des logements de Marseille sont situés dans des quartiers fermés et jusqu'à 80% dans certains quartiers du sud. Ces enclos concernent 13% de la zone urbanisée, plus de 50% de la surface urbanisée dans certains quartiers. Sur les 1550 fermetures, 75% sont intervenues après l'an 2000. Ces proportions intra-urbaines importantes et l'extension récente et rapide des enclaves sont liées à des politiques libérales qui ont peu réglementé l'urbanisation. L'évolution est analysée en relation avec les tendances globales de la vie dans la "ville néolibérale" ainsi que sa profondeur historique locale (thèse de doctorat de Julien Dario dirigée par E.Dorier, 2019).

Les géographes abordent les processus, les marqueurs concrets de cette fragmentation urbaine, la remise en cause de l'espace public, la transformation des formes de cohabitation sociale. Leurs études montrent que la "ville de la copropriété" est au cœur des grands problèmes urbains : inégalités, difficultés de gouvernance, déclin des centres urbains historiques ou leur spécialisation dans le tourisme, réduction de l'espace public, exclusion de l'autre. L'archipel de clôtures crée des détours, réduit la marche à pied, augmente l'utilisation de la voiture et ses impacts écologiques. Que restera-t-il de l'urbanité dans cette "privatopia" méditerranéenne, lorsque chaque groupe de propriétaires gèrera séparément son propre espace ?

## Les ensembles résidentiels fermés à Marseille en 2014



## L'explosion de la fermeture résidentielle à Marseille depuis 1990 : Mise en perspective spatio-temporelle de 1990 à 2013



0 3,3 7 km

### Fermeture résidentielle

■ emprise spatiale des ERF  
(Ensembles Résidentiels Fermés)

### Éléments d'occupation du sol

espace à dominante  
"non bâti"

espace à dominante "bâti"

### Limites administratives

commune de Marseille

### III. La démarche artistique

Anke Doberauer est une artiste plasticienne de renommée internationale, installée à Marseille depuis 1992 et nommée professeur de peinture à l'Académie des Beaux Arts de Munich en 2003. A Marseille, sa démarche artistique a évolué vers une sensibilité accrue aux questions urbaines. Elle travaille depuis 1992 sur l'urbanité marseillaise, en mettant l'accent sur les paysages de bord de mer, les ambiances "villageoises" de certains quartiers, ou sur la diversité sociale et le "vivre ensemble" dans l'espace public, représentés dans *Marseille 360°* (1998), *Sunset* (2006) ou *Les Baigneurs* (2009).

Pour ce projet, sollicité par les sciences sociales, elle approfondit l'approche de la fragmentation par un point de vue artistique et sensible. Elle a visité une sélection de communautés fermées qui avaient déjà fait l'objet d'une enquête par les chercheurs. Sur le motif, in situ, elle peint l'omniprésence obsédante des portes et des clôtures ainsi que les parties communes à l'intérieur comme jardins et cours, qui tendent à supplanter la notion d'espace public dans le modèle urbain néolibéral. La peinture étant un processus long, le projet a nécessité jusqu'à présent cinq ans de travail. L'immersion a été lente et lui a donné le temps de connaître et de ressentir l'esprit du lieu. Le résultat n'est pas une documentation, mais un rendu atmosphérique. La taille modeste des tableaux est due au fait qu'ils devaient être réalisés dans un temps limité, généralement une journée, et devaient pouvoir être transportés à vélo ou par les transports publics. Les panoramas sont constitués d'assemblages de plusieurs toiles peintes sur plusieurs jours. La notion de temps se lit dans les différences de luminosité d'une toile à l'autre. Ce cycle de peintures figuratives conceptuelles est complété par une documentation photographique du travail in situ.

Certains points de vue panoramiques sur la mer qui ont inspiré l'artiste se privatisent. Le travail de l'artiste souligne le contraste entre la quiétude et la beauté des paysages et l'austérité des grilles et des murs qui en limitent l'accès. Le panorama perd ici son accessibilité en devenant une des composantes de la valorisation immobilière. Marseille est la métropole française où l'étendue des espaces verts publics intra-muros est la plus restreinte, mais avec de vastes espaces de jardins privés. Les jardins des résidences fermées, avec leurs "ruines romantiques" et leurs murs d'enceinte, témoignent de l'héritage du lotissement privé des bastides. Beaucoup de nouveaux ensembles résidentiels fermés sont des pastiches de ces bastides. Elles constituent des réserves sélectives de "qualité environnementale" ou de quiétude résidentielle dans une ville de plus en plus inégalitaire.

A. Doberauer emprunte ici le thème iconographique du jardin clos, le Hortus Conclusus de l'art religieux européen depuis le Moyen Age. C'est le lieu symbolique de la rédemption, où l'âme participe déjà à la vie divine. La résidence fermée et sécurisée est ainsi directement associée au paradis terrestre, ce qui donne une dimension métaphysique ambiguë au projet artistique.

#### IV. Installation

Les panoramas et les séries de peintures seront présentés dans une installation précise d'apparence simple, dont le but est de créer une relation entre l'espace représenté et l'espace physique du spectateur, et de densifier l'atmosphère spécifique des peintures. Ceci peut être réalisé, par exemple, à travers leur disposition dans l'espace, par les couleurs des murs, du sol ou du plafond, par des papiers peints, par l'éclairage... Des cartes et des textes explicatifs ainsi que des photos et des projections vidéo (film documentaire de M.N. Battaglia) seront intégrés dans la présentation, selon la nature et les dimensions de l'espace d'exposition.

#### V. Objectifs du projet

Le projet artistique d'Anke Doberauer s'appuie sur les recherches d'Elisabeth Dorier et de son équipe sur la fragmentation de Marseille, considérée comme le paradigme d'une évolution urbaine globale du 21ème siècle. L'implication de l'artiste vise à enrichir les données scientifiques avec une autre sensibilité, subjective et nourrie par les références de l'histoire de l'art concernant la peinture de paysage. Anke Doberauer rend ici visible et palpable l'abstraction des analyses urbaines, statistiques, cartes, monographies des territoires. L'approche commune cherche à révéler l'atmosphère de fermeture urbaine, à la fois de l'intérieur et de l'extérieur, car elle a un impact sur la vie quotidienne de chaque habitant sans qu'il en soit nécessairement conscient. L'exposition ouvrira le sujet à un grand public intéressé par la question des transformations urbaines et de leurs dynamiques sociales. Les causes et les conséquences du phénomène des résidences fermées s'inscrivent dans un contexte plus large de géohistoire urbaine et de choix politiques d'urbanisme local, expliquant la division de l'espace public et des communautés dans la ville. Ces choix méritent d'être envisagés d'un point de vue critique. Ce projet art-science s'inscrit en résonance avec de nombreuses initiatives artistiques menées à Marseille, qui visent à stimuler la participation citoyenne dans les questions d'urbanisme.

#### VI. Les partenaires du projet

Le Laboratoire Population-Environnement-Développement (LPED) est une unité mixte de recherche interdisciplinaire française, sous tutelle de l'Université d'Aix-Marseille (AMU) et de l'Institut de Recherche pour le Développement (IRD). Il aborde les interrelations entre les dynamiques sociales, environnementales et les questions du "développement durable".

Le Goethe-Institut est l'institution culturelle de la République fédérale d'Allemagne qui a une portée mondiale. Il encourage la coopération culturelle internationale tout en fournissant des informations sur la vie culturelle, sociale et politique en Allemagne et en Europe. Ses programmes culturels et éducatifs encouragent le dialogue interculturel, renforcent le développement des structures de la société civile et favorisent la mobilité mondiale.



## VII. Bibliographie Gated Communities

### Literature sur la fragmentation urbaine:

- Acosta J.A. 2007. Ciudad de muros, socializacion y tipologia de las urbanizaciones cerradas en Tijuana, Frontera Norte Vol 19(38): 128-156.
- ANRU, Comité d'évaluation et de suivi. 2010. La rénovation urbaine à l'épreuve des faits. Rapport 2009 d'évaluation. Paris, La Documentation Française.
- Balasc S, Dolo A. 2011. La diffusion des ensembles résidentiels fermés dans un contexte de rénovation urbaine : étude du Plan d'Aou, 15ème arrondissement de Marseille. Master de géographie. sous la dir. d'E.Dorier. Université de Provence.
- Berry-Chikhaoui I., Deboulet A. 2007. Restructurations urbaines à Marseille à l'heure de l'internationalisation : tensions et régimes d'action. in Berry-Chikhaoui I Deboulet A I, A, Roulleau-Berger L. (eds) Villes internationales. Entre tensions et réactions des habitants. Paris, La Découverte: 139-168.
- Bidou-Zachariasen C., Blanc M. 2010. Les paradoxes de la mixité sociale. Espaces et sociétés 140-141.
- Billard G., Chevalier J., Madoré F., Taburet A., Vuillat F., Raulin F. 2010. Les ensembles résidentiels fermés en France : recensement, typologie et représentations. ESO Travaux et documents 29 : 35-43.
- Billard G, Madoré F. 2010. Une géographie de la fermeture résidentielle en France. Quelle(s) méthode(s) de recensement pour quelle représentation du phénomène ? Annales de géographie 675 : 492- 514.
- Billard G, Chevalier J, Madoré F. 2005. Ville fermée, ville surveillée. La sécurisation des espaces résidentiels en France et en Amérique du Nord. Rennes, Presses universitaires de Rennes.
- Caldeira T. 2001. City of Walls Crime, Segregation, and Citizenship in São Paulo. University of California press.
- Capron G. 2004. Les ensembles résidentiels sécurisés dans les Amériques: une lecture critique de la littérature ». *l'Espace Géographique* 2: 97-113.
- Capron G. (dir) 2006. Quand la ville se ferme. Quartiers résidentiels sécurisés. Bréal. 288 p.
- Charmes É. 2005. La vie périurbaine face à la menace des gated communities. Paris, L'Harmattan, coll. Villes et entreprises.
- Charmes E. 2009. On the clubbisation of the French periurban municipalities. *UrbanStudies* vol. 46(1): 189-212.
- Donzel A. 2005. Marseille une métropole duale. In Donzel A. Moreau A. (coord.) *Le creuset marseillais. Faire savoirs*, n°5, déc 2005 : 13-19.
- Dorier-Apprill E, Gervais Lambony P. (dir) 2007. Vies citadines, Paris, éd Belin, coll. Mappemonde.
- Dorier-Apprill E, Audren G, Garniaux J, Oz R, Stoupy A. 2008. « Ensembles résidentiels fermés et recompositions urbaines à Marseille ». *Pouvoirs Locaux* 78(III): 92-98.
- Glasze G, Webster C, Frantz K. 2001. The global spread of gated communities. *Environment and Planning* °3: 315-412.
- Le Goix R. 2010. Les effets de contexte dans la production des lotissements fermés. *Les Cahiers de l'Institut d'Aménagement et d'Urbanisme de la région Ile-de-France* 73-76.
- Loudier-Malgouyres C. 2013. Le retrait résidentiel à l'heure de la métropolisation. PUF, coll. La Ville en débat
- Mckenzie E. 1994. Privatopia: Homeowner Associations and the Rise of Residential Private Government. New Haven, London: Yale U.P.
- Glasze G., Madoré F. 2003. L'essor des ensembles résidentiels clos en France: un phénomène en expansion et aux ressorts multiples.

Revue Geographica helvetica 4: 325-339.

*Mangin D. 2004.* La ville franchisée, formes et structures de la ville contemporaine. Paris, Editions de la Villette.

*Peraldi M., Samson M. 2005.* Gouverner Marseille, Enquête sur les mondes politiques marseillais, Paris, La Découverte

*Roncayolo M. 1996.* Les Grammaires d'une ville. Essai sur la genèse des structures urbaines à Marseille. Paris, Editions de l'EHESP.

*Vuaillet F, et alii. 2012.* Les résidences fermées. L'Économie politique, 1(53): 7-15.

Rapports de recherche, mémoires et articles de presse sur les résidences fermées à Marseille, réalisés dans le cadre du programme de recherche du LPED:

Rapports de recherche:

*DORIER E. DARIO J. ROUQUIER D. BRIDIER S. , (2014),* Bilan scientifique de l'étude « Marseille, ville passante », Contrat de collaboration de recherche : « Développement urbain durable à Marseille » n°12/00718, 13 cartes, 18 croquis, 24 tableaux. juin 2014, 90 p.

*DORIER E. (dir), BERRY-CHIKHAOUI I., BRIDIER S., BABY-COLLIN V., AUDREN G., GARNIAUX J. (2010),* La diffusion des ensembles résidentiels fermés à Marseille. Les urbanités d'une ville fragmentée, rapport de recherche au PUCA, Contrat de recherche D 0721 ( E.J. 07 00 905), 202 p, 35 cartes et croquis, 30 graphiques, 68 illustrations photographiques.

Articles scientifiques:

*Dorier E, Berry-Chickhaoui I, Bridier S . (2012)* Fermeture résidentielle et politiques urbaines, le cas marseillais. In *Articulo – Journal of Urban Research*, n°8 (juillet 2012).

*Audren, G., Dorier, É. et Rouquier, D. (2015).* « Géographie de la fragmentation urbaine et territoire scolaire : effets des contextes locaux sur les pratiques scolaires à Marseille », Actes de colloque. Rennes, ESO, CREAD, Université de Rennes 2. Actes en ligne.

*Dorier E., Dario J., (2016),* « Des marges choisies et construites: les résidences fermées», in Grésillon E., Alexandre B., Sajaloli B. (cord.), 2016. La France des marges, Armand Colin, Paris, p. 213-224.

Cartes scientifiques et posters:

*Dario J. Rouquier D. et Dorier E. 2014,* Les Ensembles résidentiels fermés à Marseille, in SIG 2014, Conférence francophone ESRI, 1-2 octobre 2014 – [http://www.esrifrance.fr/iso\\_album/15\\_marseille.pdf](http://www.esrifrance.fr/iso_album/15_marseille.pdf)

*Dario J. Rouquier D. et Dorier E, 2014,* Marseille, fragmentation spatiale, fermeture résidentielle, LPED – Aix-Marseille Université, poster scientifique, Festival international de géographie de Saint Dié, oct 2014. [https://www.reseau-canope.fr/fig-st-die/fileadmin/contenus/2014/conference\\_Elisabeth\\_Dorier\\_poster\\_LPED\\_1\\_Marseille.pdf](https://www.reseau-canope.fr/fig-st-die/fileadmin/contenus/2014/conference_Elisabeth_Dorier_poster_LPED_1_Marseille.pdf)

*Dario J. Rouquier D. et Dorier E,, 2014,* Marseille, Voies fermées, Ville passante, LPED – Aix-Marseille Université, poster. [http://www.reseau-canope.fr/fig-st-die/fileadmin/contenus/2014/conference\\_Elisabeth\\_Dorier\\_poster\\_LPED\\_2\\_Marseille.pdf](http://www.reseau-canope.fr/fig-st-die/fileadmin/contenus/2014/conference_Elisabeth_Dorier_poster_LPED_2_Marseille.pdf)

Articles de presse:

*Dorier E. Dario J., 10 fev 2013, « Fermetures éclair » in*

*revue Esprit de Babel, <http://www.esprit2babel.net/2013/02/fermetures-eclair/>*

*Dorier E. Dario J., 4 oct 2013, « Hautes clôtures à Marseille », in Libération, le libé des géographes. (1 p, 1 carte) [http://www.liberation.fr/societe/2013/10/03/hautes-clotures-a-marseille\\_936834](http://www.liberation.fr/societe/2013/10/03/hautes-clotures-a-marseille_936834)*

*Dorier E. , 7 avril 2013, « Le phénomène des résidences fermées est plus important à Marseille qu'ailleurs », Marsactu, talk quartiers, archi et urbanisme, <http://www.marsactu.fr/archi-et-urbanisme/le-phenomene-des-residences-fermees-est-plus-important-a-marseille-quailleurs-30791.html> –*

*Dorier E. , et Dario.J. 20 mars 2014, interview in MARSACTU , société : 29% de logements sont situés en résidences fermées à Marseille*

*DORIER E. DARIO J. AUDREN G. 2017, 5 contributions à la série « Petites histoires de résidences fermées », collaboration journal MARSACTU / LPED, aout 2017. <https://marsactu.fr/dossier/serie-petites-histoires-de-residences-fermees/>*

*DORIER E. et DARIO J. 23 aout 2017, [Petites histoires de résidences fermées] Les beaux quartiers fermés de la colline Périer, interview pr B.Gilles, MARSACTU, <https://marsactu.fr/residences-fermees-dorier/>*

*M6, Résidences fermées à Marseille – étude du LPED. Journal national, octobre 2013 : <https://www.youtube.com/watch?v=hDM...>*

*FR3, 19/20, Résidences fermées à Marseille – étude du LPED, 24 mai 2013, <https://www.youtube.com/watch?v=o-O...>*

*FR 5 (minutes 38 à 50) : « En toute sécurité », documentaire de B.Evenou, <http://www.france5.fr/emission/en-t...>*



Résidence Flotte

Cité Campagne Levêque

Cité Cap Janet



Cité Consolat

Quartiers sud | southern neighbourhoods:

*Colline Périer Panorama*, 2015, oil on canvas, 38 x 460 cm (10 panels, 38 x 46 cm each)

Quartiers nord | northern neighbourhoods:

*Colline Consolat Panorama*, 2016, oil on canvas, 38 x 460 cm (10 panels, 38 x 46 cm each)

# Vue panoramique sur Marseille

Résidence La Rouvière

Résidence Parc Talabot



Résidence Le Thalassa

Résidence La Cadenelle

Résidence Les Alpilles

Résidence Les Terrasses de la Méditerranée

Village de St. Louis

Lycée Nord



Cité Consolat les sources

Cité St. Louis













Quartiers nord: Colline Consolat, panorama seen from the public park Séon (Simulation)









Périer hill, public but not accessible because surrounded by private properties  
(simulation of possible installation)











# Murs et grilles









Fences without gates: bisected road in the Quartiers Sud  
*Coin Joli*, 2017, oil on canvas, 3 panels, 38 x 46 cm each





Gates: rear entrances of the gated communities in the 8. arrondissement  
*Entrées Rue Flotte*, 2014, oil on canvas, 5 panels, 38 x 46 cm each









Gates: to access the public garden, enter via the gated community Le Pythagoras

left: *Jardin Lacédémone*, 2015, oil on canvas, 6 panels, 33 x 41 cm each  
right: *Le Pythagoras*, 2015, oil on canvas, 6 panels, 33 x 41 cm each





Inside and outside the gated community Pas des Tours, the same wall

*Pas des Tours - Plan d'Aou*, 2017, oil on canvas, 4 panels 33 x 41 cm each







Quartiers Nord, newly built gated community

*Rose des Sables*, 2017, oil on canvas, 2 parts, 33 x 41 cm each







New gated community behind Europe's poorest Cité, Parc Kallisté  
*Val aux Grives*, 2017, oil on canvas, 2 parts, 33 x 41 cm each







# Ruines romantiques









Romantic ruins: decrepit remains of the former bastide

*Résidence Flotte*, 2014, oil on canvas, 3 panels, 38 x 46 cm each







Ruins: remains of a former psychiatric hospital

*Résidence Le Pythagoras*, 2015, oil on canvas, 6 panels, 33 x 41 cm each







Europe's largest gated community, with remains of the former bastide  
*La Rouvière*, 2014, oil on canvas, 6 parts, 33 x 41 cm each





# Privatisation de la vue









View soon to be privatized, villa and public park becoming a luxury hotel

*Parc Valmer, terrasse*, 2019, oil on canvas, 46 x 220 cm, 4 panels 46 x 55 cm each



View being privatized: terrace becomes private dwellings - under construction

*Plage des Catalans*, 2019, oil on canvas, 55 x 414 cm, 9 panels 55 x 46 each









Cabanons, partly destroyed by the French state, the coastside being public

*Anse de Maldormé*, 2019, oil on canvas, 55 x 368 cm, 8 panels 55 x 46 cm each







Partly destroyed shipyards, close to the Vieux Port

*Anse du Pharo 360°*, 2019, oil on canvas, 55 x 460 cm, 10 panels 55 x 46 cm each





# Installations précédentes









*Bleu, Installation, Galerie of Marseille 2010*







*Le Pont*, MAC Marseille 2013, Installation (*The Bathers*, 2009, oil on canvas, 300 x 620 cm)



berauer

2006  
© Request  
www.berauer.com







*Art Unlimited, Art Basel 37, 2006, Installation Sunset, 2006, oil on canvas, 195 x 860 cm*

## VIII. CV et bibliographie Anke Doberauer

- 1962 Née à Bad Homburg v.d.H.  
1982-89 Arts plastiques à École d'art HBK Braunschweig, en parallèle  
diplômée en lettres, TU Braunschweig  
1991 Diplômée en arts plastiques „MeisterschülerE  
1992 ESBAM, Marseille, post-diplôme, 3ème cycle  
1992-94 Enseignante à l'école périscolaire de l'ESBAM, Marseille  
2003 Nommée professeure de peinture à la Akademie der Bilden  
den Künste München

### Bourses et prix

- 1993 Prix Karl Schmidt-Rottluff  
1994-95 Bourse pour la Cité Internationale des Arts, Paris par  
la Fondation pour la culture de la Hesse, Germany  
1998-99 Collegium Budapest Institute for Advanced Study, Focus-  
group Bild und Bildlichkeit (avec H. Bredekamp, W.  
Hogrebe, F. J. Verspohl, M. Warnke)  
2014 Camargo Foundation /Goethe-Institut, Cassis

### Expositions personnelles

(\* = catalogue, publication)

- 2019 *Hommes*, Goethe-Institut, Lyon  
2017 *Hommes*, Espace GT, Marseille  
2013 Kunstparterre e.V., Munich  
*Frauen*, Galerie Noah, Augsburg\*  
2012 Städtische Galerie, Offenburg  
2010 *Rouge / Bleu*, Galerie of Marseille  
2009 *Malerei*, Kunsthalle Giessen\*  
*Atelier*, Trübenbach Galerie, Köln  
Le 19 CRAC, Montbéliard, Frankreich\*  
2008 Galerie Fred Jahn/Norwood Fine Arts, Munich  
Niederrheinischer Kunstverein, Städtisches Museum, Wesel  
2006 Art Unlimited, ART 37, Basel (Mai 36 Galerie, Zürich)  
2005 Kunstverein, Ulm  
2003 DG Deutsche Gesellschaft für Christliche Kunst, Munich\*  
2002 Galerie Cent8 Serge Le Borgne, Paris  
Galerie Lindig in Paludetto, Nürnberg  
2001 Mai 36 Galerie, Zürich  
2000 Salone Villa Romana, Florenz  
Mai 36 Galerie, Zürich  
*Bernard*, Galerie du Tableau, Marseille  
1999 Goethe-Institut, Budapest\*  
Galerie Brigitte Trotha, Frankfurt am Main  
Galerie Lindig in Paludetto, Nürnberg  
1998 FRAC Languedoc-Roussillon, Montpellier\*  
Castello di Rivara, Turin\*  
1997 Kunstverein Grafschaft Bentheim, Neuenhaus\*  
Zeiss-Observatorium, Friedrich-Schiller-Universität Jena\*  
1994 Mai 36 Galerie, Zürich  
1993 *Französische Zustände*, Kunstverein Wolfenbüttel  
1991 Installation, Ministère de l'art et de culture, Hanovre\*  
*Inszenierte Malerei*, HBK-Galerie, Braunschweig

## Group exhibitions

- 2018 *In the Cut – Der männliche Körper in der Feministischen Kunst*, Stadtgalerie Saarbrücken\*\*
- 2015 *J'aime les Panoramas*, MUCEM Museum, Marseille\*  
Zentralinstitut für Kunstgeschichte, Munich\*  
*Kluge Köpfe – Beredte Bilder*, Stadtmuseum Göhre, Jena\*  
*Trans-Form*, Städtische Galerie Fruchthalle Rastatt\*
- 2014 *Die Kunstsammlung*, Stage Theater, Hamburg\*  
CAS Center f. Advanced Study, Munich\*  
Galerie du Tableau, Galerie St. Laurent, Marseille  
Galerie Carol Johnssen, Munich
- 2013 *Le Pont*, Mac Musée d'art Contemporain, Marseille  
*Au Bazar du Genre*, MuCEM, Marseille\*
- 2011 *Points de Vues*, Prieuré, Saint Benoît du Sault
- 2010 *Ars Itineris*. Artium Museum, Vitoria-Gasteiz, Spain  
*Duchamp and the Forestay Waterfall*, Cully, Switzerland\*
- 2009 *Kühle Analysen*, Kunstmuseum Celle
- 2008 *dont acte(s) 2*, Galerie Of Marseille, Marseille  
Mai 36 Galerie, Zürich (Part I)  
Brooke Alexander Gallery, New York (Part II)
- 2007 *OM Olympic Mix*, FRAC PACA pour MAC Créteil, Paris
- 2006 *VAC Colección*, IVAM, Valencia\*  
*SURreal*, Museum der Moderne Mönchsberg, Salzburg, Austria
- 2003 Kunstverein Grafschaft Bentheim, Neuenhaus, Germany\*
- 2001 Kölnischer Kunstverein, Cologne
- 2000 MIAM Musée International des Arts Modestes, Sète, France\*  
*DAAD: weltwärts*, Kunstmuseum Bonn
- 1998 *Natur@identisch*, Galerie Brigitte Trotha, Frankfurt a/M  
(with Peter Doig, H.J. Holubitschka and Karin Kneffel)
- 1997 *Fenêtre sur cour*, Galerie Almine Rech, Paris\*  
*Querpass 2*, Städel Museum, MMK, Frankfurt a.M.,  
Jahrhunderthalle, Hoechst  
Mai 36 Galerie, Zürich (with F. Ackermann, M. Benedict)  
*Malerei*, Galerie Lindig in Paludetto, Nürnberg
- 1996 *Szenenwechsel X*, Museum für Moderne Kunst, Frankfurt a.M.  
*Loup y es-tu?*, FRAC Languedoc-Roussillon, Pézenas, France  
*Pittura*, Castello di Rivara, Rivara, Torino, Italy\*  
*B.M.V.*, Friche de la Belle de Mai, Marseille
- 1995 *Les Visiteurs*, MAC Museum of Contemporary Art, Marseille\*  
*Kunstpreis der Böttcherstrasse*, Kunsthalle Bremen\*  
*Karl Schmidt-Rottluff Stipendium*, Kunsthalle Düsseldorf\*
- 1993 Kampnagelfabrik Galerie K3, Hamburg\*  
*Profile, Impulse 5*, Kunstverein, Lingen, Germany\*
- 1992 *Hommage an das Banale*, Städt. Ausstellungshalle, Münster\*  
Installation, Ministry of Science and Culture, Hanover\*  
*Surcharge*, Friche Belle de Mai, Marseille\*  
*Szene Hannover*, Kunstverein, Hanover\*
- 1991 *Protectors*, Bloom Gallery, Amsterdam  
*Alexander-Dorner-Preis*, Städtische Galerie, Hanover\*  
*Facts and Rumours*, Witte de With, Rotterdam\*

## Works in public collections

MMK Museum für Moderne Kunst, Frankfurt a.M:  
Museum der Moderne, Salzburg  
Kunstsammlung der Friedrich Schiller Universität Jena  
Städtische Kunstsammlung Karlsruhe  
Kunstparterre München  
Kunstsammlung Stage Theater an der Elbe, Hamburg  
Fonds régional d'art contemporain FRAC PACA, Marseille



## Articles scientifiques

- 2015 Martin Warnke, „Epochenfreies Sehen. Martin Warnke im Gespräch mit Anke Doberauer“, in: Kunstgeschichten 1915, Passau 2015
- 2013 Horst Bredekamp, „Actes d'images comme témoignage et comme jugement, in: Revue franco-allemande de sciences humaines et sociales“, 23.02.2013, (s.26)
- 2004 Horst Bredekamp, „Bildakte als Zeugnis und Urteil“ in : Flacke, Monika, Mythen der Nationen. 1945 - Arena der Erinnerungen, Deutsches Historisches Museum, vol. 1, Mainz 2004, s. 29-66.

## Articles de presse

- 2018 Kikol, Larissa, „Redet mehr über die Größe! Künstlerinnen auf dem Kunstmarkt“, Kunstforum, Band 257, S. 2-10
- 2016 „Der Mann mit dem Schuss“, FAZ 29. Jan  
„EU-Kommissar Oettinger in Porträtgalerie der Landesväter“, Die Welt 29. Jan  
„Oettinger fast getroffen“, Esslinger Zeitung 29. Jan  
„Ex-Ministerpräsident hängt jetzt in der Gemäldegalerie“ Stuttgarter Zeitung 29. Jan  
Muschel, Roland, „Einschussloch auf offiziellem Gemälde von Ex-Ministerpräsident Günther Oettinger“, RNZ 30. Jan  
Wieschenmeyer, Klaus, „Oettinger kehrt in Öl und mit Einschussloch in die Reitzenstein zurück“, Schwäbische Zeitung 30. Jan  
„Tatort Baden-Württemberg“, Bild 30. Jan
- 2015 Bohn, Angelika, „Professorenporträts in Jena: Kluge Männer und eine Gelehrte“ OTZ vom 9. July
- 2014 Restorff, Jörg, „Umfrage Auktionsrekorde in der Kunst“, Kunstjahr 2014
- 2012 Ramm-Weber, Susanne, „Nudistische Gummipuppen am Wasserfall“, Badische Zeitung 6. July
- 2009 Leydier, Richard, „Anke Doberauer“, Art-Press n° 360, Oct
- 2006 Restorff, Jörg, „Wann ist ein Mann ein Mann?“, Kunstjahr 2005
- 2005 bai, „Die Männer von Anke Doberauer im Kunstverein Ulm“, Die Welt, 16. Februar  
pko, „Männer posieren in Lebensgrösse“, Südwestpresse, 22. Januar  
rah, „Männer mit Zusatzbeleuchtung“, Neu-Ulmer Zeitung, 22. Jan.  
Kollros, Petra, „Die Farbe macht das Wesen“, Ulmer Kulturspiegel, 27. January
- 2001 Craven, David, „A Historical Profile of the Neo-Humanist Portrait: Anke Doberauer's Series for Collegium Budapest Collegium Budapest Annual Report 1998-99, S. 137-156  
Restorff, Jörg „Anke Doberauer malt Männer“, Kunstzeitung Mai, Nr.105  
Polzer, Brita, „Malerei. Bekleidet statt nackt“, in: Annabelle, 12. Oktober  
Affentranger-Kirchrath, Angelika, „Sur le motif. Anke Doberauer in der Galerie Mai 36“, in: Neue Zürcher Zeitung, 17. Oktober
- 2000 Kraft, Martin, „Mai 36 Galerie Zürich“, in: Handelszeitung Zürich, 12. April
- 2000 E.K., „Verführung. Anke Doberauer, Malerin“, in: Züritipp 28.04.-05.05.
- 2000 Affentranger-Kirchrath, Angelika, „Bildpräsenz. Anke

- Doberauer in der Galerie Mai 36", in: Neue Zürcher Zeitung, 6./7. Mai
- 1999 Baer-Bogenschütz, Dorothee, „Gruppenbilder mit Herren“, in: Frankfurter Rundschau, 21. Oktober
- 1998 Honnigfort, Bernhard, „Thüringer Bilderstreit. Konterfei eines Nazi-Rektors sorgt für Diskussionen“, in: Frankfurter Rundschau, 19. Januar, Nr. 19
- Ott, Lise, „Le sexe des anges est-il en couleurs?“, in: Midi Libre, 17. März
- Gambari, Olga, „La realtà surreale di Anke e Boris“, in: La Repubblica, 10. Juni
- Curto, Guido, „Il ritratto ambiguo di Mounir. Quei giovani aitanti e sensuali che piacciono ad Anke Doberauer“, in: La Stampa, Freitag, 12. Juni
- Roberto, Maria Teresa, „Anke Doberauer e Boris Michailov al Castello di Rivara“, in: Anteprima Torino, 6. Juni
- 1997 Stadler, Siegfried, „Das braune Schaf. Fast ein Jenaer Bilderstreif: Darf die Galerie der Universitätsrektoren vollständig sein?“, in: FAZ, Montag, 15. Dezember, Nr. 291
- Rektorenporträts“, in: Alma mater Jenensis, Jg. 8, Nr. 11
- 1996 Brincken, Wolf von, „Männer sind ihr zentrales Thema“, in: Kunstzeitung, Nr. 1
- 1995 Dagen, Philippe, „De l'art de regarder Marseille, Les Visiteurs“, Le Monde 26. Jan
- 1993 Winter, Marianne, „Wie mit dem Skalpell gemalt“, in: Braunschweiger Zeitung 21. Dez

#### Entretiens et écrits de l'artiste

- 2018 „Ich finde meine Malerei am besten“, Agnes D. Schofield: Interview Anke Doberauer, Art-Collector, September
- 2011 „Kunst unterliegt einem Modediktat“, Marc Beise, Elisabeth Dostert: Interview Anke Doberauer, Süddeutsche Zeitung 26. Juli
- 2009 „Philippe Cyroulnik: Interview Anke Doberauer“, Le 19, Montbéliard
- „Durch die Farbe zeigt sich das Metaphysische“. Conversation between Anke Doberauer und the writer Peter Stamm. In: Anke Doberauer, Kunsthalle Giessen 2009
- 2003 „Touristen“, DG Deutsche Gesellschaft für Christliche Kunst, München
- 2000 Newsletter, Collegium Budapest
- 1999 „Unter dem Himmel der Maria Chilf“, in „Bild und Bildlichkeit“, Catalogue, Collegium Budapest
- 1997 „20 Postkarten“, Neuenhaus
- 1996 „Gespiegelt im Schatten des Eros. Conversation between Henk Visch and Anke Doberauer“, in: Kunst-Bulletin Nr. 12

#### Edition

- 2019 Heni Publishing London/Medienhaus Kastner AG: 6 „Hommes“, impression pigmentaire sur aludibond 214 x 129 cm
- 2007-19 DP Druck und Verlagsgesellschaft München: 5 lithographies couleur, 1 en noir & blanc (imprimeur Karl Imhof, Munich)
- 2013 „Hommes“, série de 17 Aquatintes (imprimeur Thomas Sebening, Munich)